

Polygonal Paper

Инструкция

к сборке лисы из бумаги





От автора

Спасибо за приобретение схемы для склейки лисы!

Я постаралась сделать так, чтобы процесс сборки модели был простым и понятным, тем не менее, вам потребуется около 20 часов, чтобы её склеить. Желательно обладать навыками работы с бумагой, но вы сможете собрать модель даже если никогда не занимались ничем подобным. Главное – внимательность и аккуратность.

Размер модели в собранном виде: 600 мм * 510 мм * 810 мм

Видеоурок по сборке головы оленя:

www.vimeo.com/157680893

Я вложила много времени и сил в создание этой модели. Запрещено использовать любые материалы в целях извлечения прибыли, а также выкладывать файлы в общий доступ.



Наталья Бублик

✉ bubliknata@gmail.com

vk <https://vk.com/bubliknata>

f <https://www.facebook.com/natalya.bublik>

ig https://www.instagram.com/polygonal_paper/

Be <https://www.behance.net/bublik>



Для работы вам потребуются



Канцелярский нож.

Подойдёт любой.



Линейка.

Лучше использовать металлическую линейку, она не режется ножом.



Тюбик клея.

Который не деформирует бумагу. Канцелярский ПВА не подходит, он долго сохнет, бумага от него промокает, а затем деформируется. Подойдёт, например, клей UHU для бумаги.



Поверхность для резки.

Например, кусок линолеума, стекло или чистая кухонная разделочная доска.



Схема.

Распечатанная на бумаге плотностью 230-300 гр./кв.м. Заранее определитесь с форматом и цветом бумаги. Лучше печатать файл, предназначенный для бумаги формата А3. Если нет возможности, печатайте файл для бумаги А4, там та же схема, но поделённая на мелкие части.

Чтобы сделать однотонную модель, все листы нужно печатать на бумаге этого цвета. Чтобы сделать разноцветную модель, как на фотографии на первой странице инструкции, потребуются листы белой и рыжей бумаги, а также перманентный маркер чёрного цвета. В углу на листах со схемой есть пометка какого цвета должны быть детали на этой странице – белые, чёрные или рыжие. Белые и чёрные детали печатайте на бумаге белого цвета, а рыжие – на рыжей. Покрасьте маркером чёрные детали с лицевой стороны после того, как они вырезаны и согнуты.

Ни в коем случае не печатайте схему на офисной бумаге (80-90 гр.)! Результат сборки получится очень плохой. Подойдёт акварельная или пастельная бумага, у них есть фактура, поэтому места склейки на готовой модели менее заметны, чем если использовать гладкую бумагу.



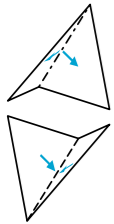
Порядок сборки

Резка.

Вырежьте детали по сплошной линии с помощью канцелярского ножа и линейки. Прوماхи на пару миллиметров могут привести к тому, что финальная модель не сойдётся. Старайтесь не использовать ножницы, от них остаются вмятины в местах поворота. На собранной модели они будут заметны. Чтобы получилось аккуратно, кладите линейку вдоль сплошной линии и плотно прижимайте, чтобы нож не уехал в сторону.

Подготовка сгибов.

Аккуратно продавите тупой стороной лезвия канцелярского ножа бумагу по пунктирным и штрих-пунктирным линиям, чтобы бумага лучше сгибалась в этих местах.



Штрих-пунктирная линия означает сгиб краёв бумаги от себя (для удобства на развёртке изображены расходящиеся стрелки);

Пунктирная линия стоит там, где края бумаги должны быть согнуты на себя (это движение обозначено сходящимися стрелками).

Склейка.

Рабочее место должно быть чистым. Если вы испачкали руки клеем, сначала помойте их, затем продолжайте сборку.

Если нужно, перед склейкой покрасьте обозначенные детали маркером в чёрный цвет с лицевой стороны.

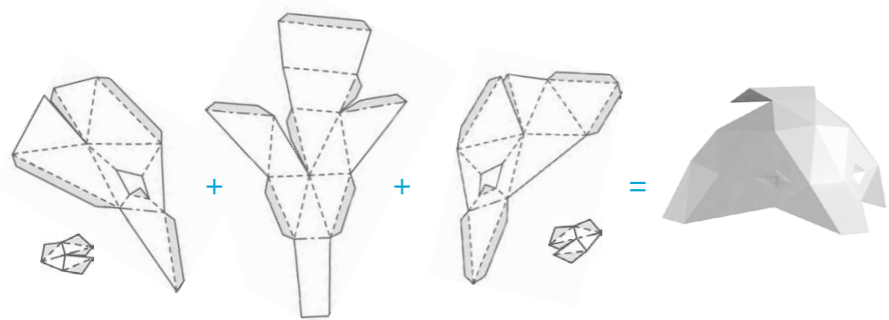
Согните все детали.

Сторона бумаги с чертежом и выступы для склейки должны оказаться внутри готовой модели. Клейте модель в порядке нумерации. Одинаковыми цифрами обозначены рёбра, которые должны быть склеены между собой. Выступы для склейки обозначены серым цветом. Наносите на них клей со стороны без чертежа, чтобы они оказались внутри модели.

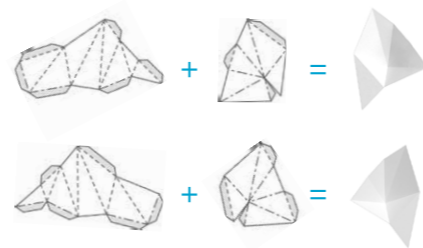
Склейка деталей, распечатанных на А4, начинается с числа «-17». Детали, распечатанные на А3, нужно клеить, начиная с цифры «1». Желаю приятной сборки!



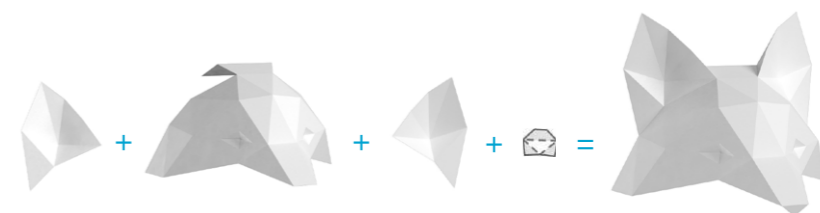
01



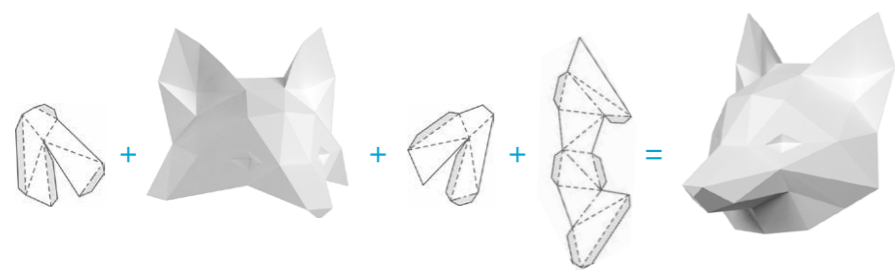
02



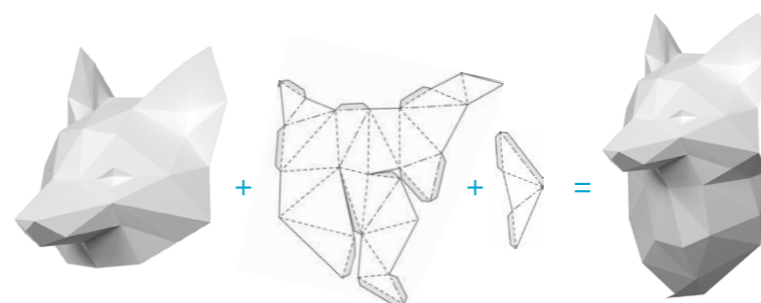
03



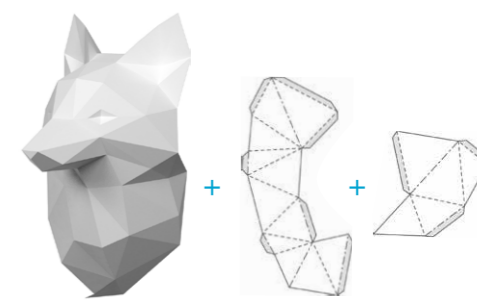
04



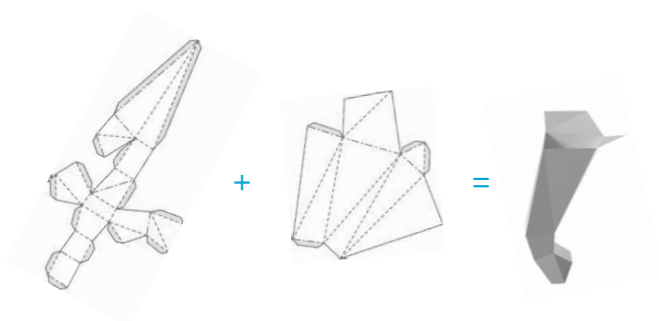
05



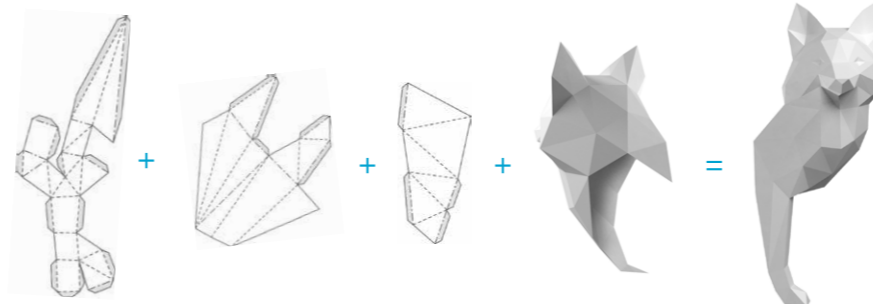
06



07



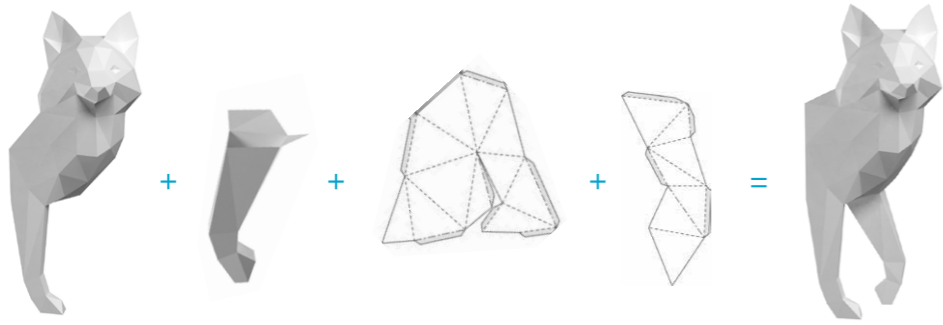
08



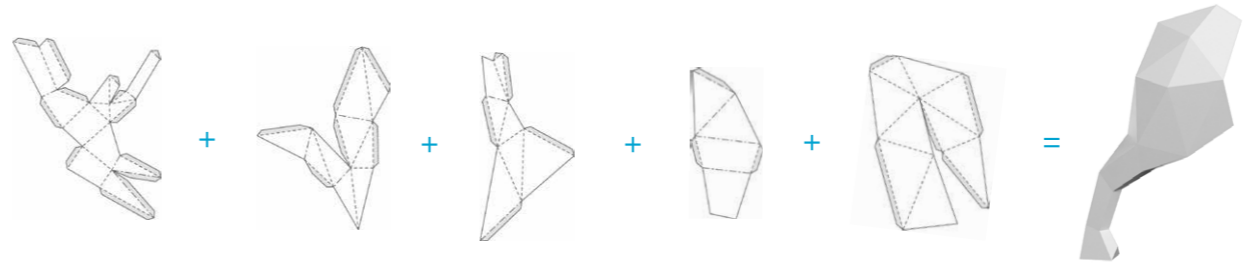
Далее



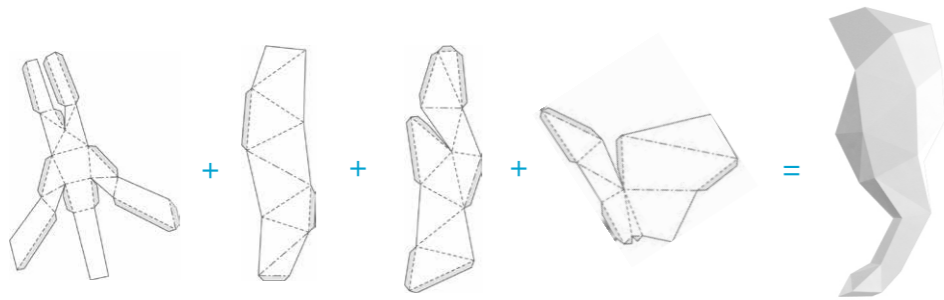
09



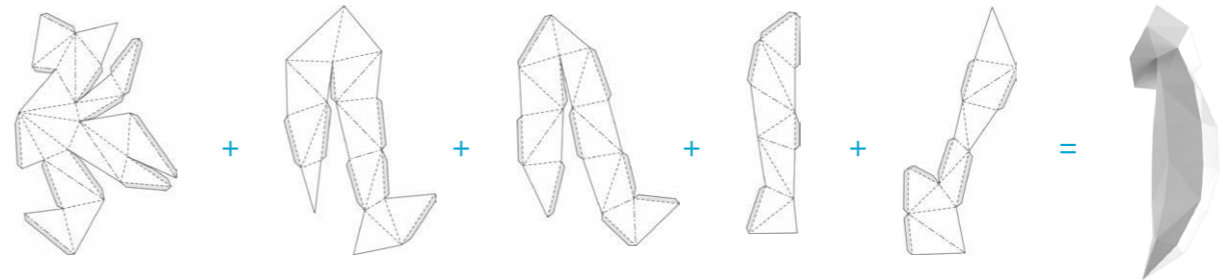
10



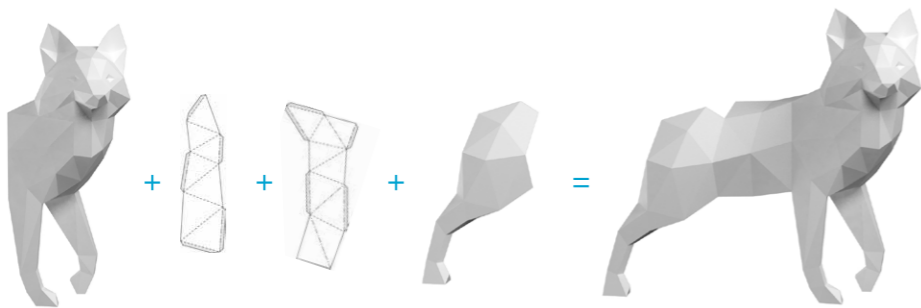
11



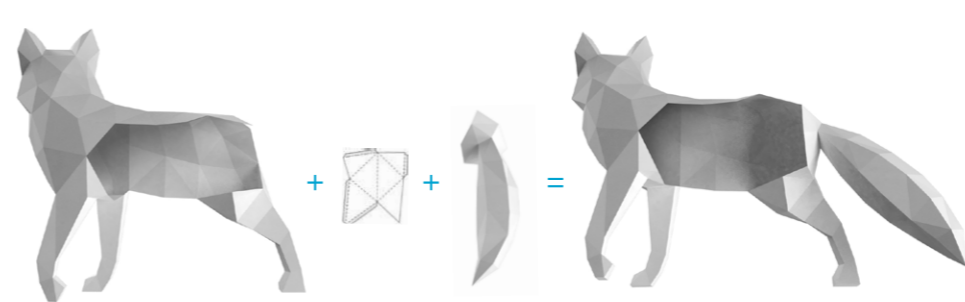
12



13

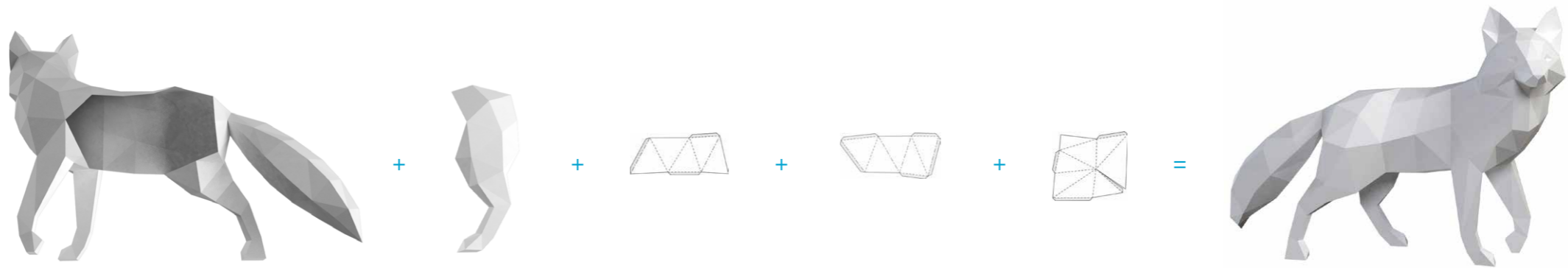


14



Далее





Спасибо!