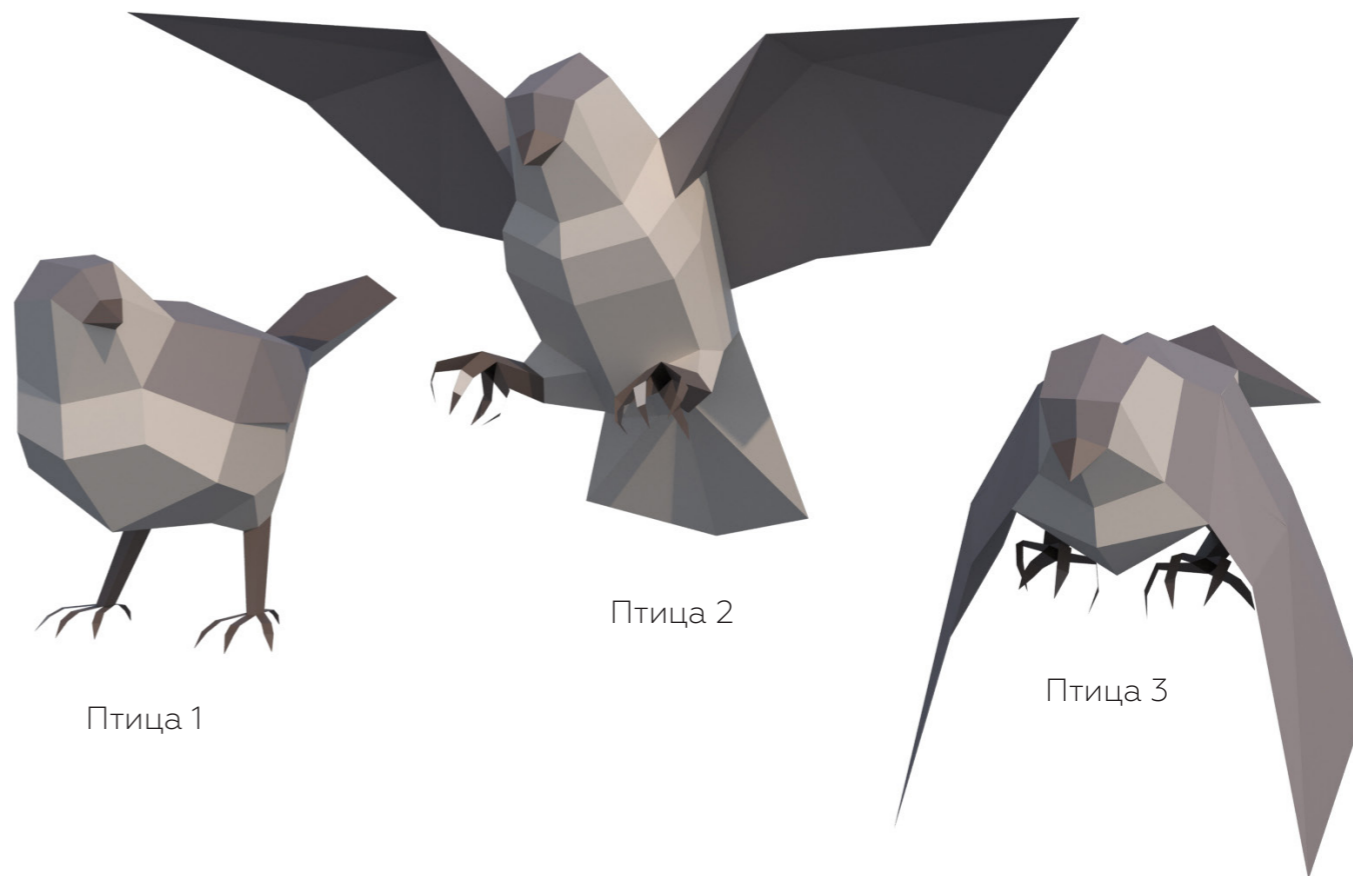


Polygonal Paper

Инструкция

к сборке птичек из бумаги



Птица 1

Птица 2

Птица 3



От автора

Спасибо за покупку чертежей для сборки воробьёв! Модели сложные из-за небольшого размера, будьте готовы делать всё очень аккуратно. Время сборки: 10 часов. Видеоурок по сборке модели в такой технике: <https://www.vimeo.com/290165112>

Птица 1: 85 мм x 55 мм x 130 мм.

Птица 2: 115 мм x 190 мм x 100 мм.

Птица 3: 95 мм x 85 мм x 145 мм.

Запрещено использовать файлы в коммерческих целях или выкладывать в общий доступ.



Рим Шамсин, дизайнер Polygonal Paper

✉ info@polygonalpaper.com

vk <https://vk.com/polygonalpaper>

f <https://www.facebook.com/polygonalpaper/>

ig <https://www.instagram.com/polygonalpaper/>

Be <https://www.behance.net/polygonalpaper>



Для работы вам потребуются



Канцелярский нож.

Подойдёт любой. Если у вас нет ножа, вы можете купить самый дешёвый.



Линейка.

Лучше использовать металлическую линейку, она не режется ножом.



Тюбик клея.

Который не деформирует бумагу. Канцелярский ПВА не подойдёт. Можно использовать клей UHU для бумаги или клей Metylan для обойных стыков.



Поверхность для резки шаблона.

Подойдёт кусок старого линолеума, стекло или кухонная разделочная доска



Нитки

Чтобы повесить птичек или привязать их лапки к веткам.



Шаблон.

Распечатанный на бумаге плотностью 180-250 гр./кв.м. Формат А4 или Letter. Не печатайте шаблон на офисной бумаге (80-90 гр.)! Вы потратите много времени и сил, собирая модель, а результат получится плохой. Рекомендуем распечатать первый лист на светлой бумаге, второй лист на бумаге потемнее, а третий лист на самой тёмной бумаге.

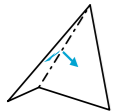
Порядок сборки

1. Резка шаблона.

Вырежьте все детали шаблона по сплошной линии. Если резать бумагу канцелярским ножом по линейке, готовая модель будет выглядеть более аккуратно, чем если использовать ножницы. Ножницы оставляют вмятины на бумаге при повороте.

2. Подготовка сгибов.

Аккуратно продавите бумагу по пунктирным и штрих-пунктирным линиям, чтобы бумага лучше сгибалась в этих местах. Это удобно делать обратной стороной лезвия канцелярского ножа по линейке. Или надрежьте как показано в видеоуроке.



Штрих-пунктирная линия означает сгиб краёв бумаги от себя (для удобства на шаблоне изображены расходящиеся стрелки);



Пунктирная линия стоит там, где края бумаги должны быть согнуты на себя (это движение обозначено сходящимися стрелками). После того, как вы продавили бумагу по линиям, согните её.

3. Склейка.

Сторона бумаги с чертежом – внутренняя сторона готовой модели. Выступы для нанесения клея покрашены в серый цвет. Клей нужно наносить на этот выступ с той стороны, где он не покрашен – так, чтобы после склейки все выступы оказались внутри модели.

Собирать модель рекомендуется в порядке нумерации – сначала между собой склеиваются два ребра, обозначенные цифрой «1», потом «2» и т.д. Если в процессе сборки Вы случайно запачкали руки клеем, сначала помойте руки, а затем продолжайте сборку, чтобы не замарать модель с лицевой стороны.

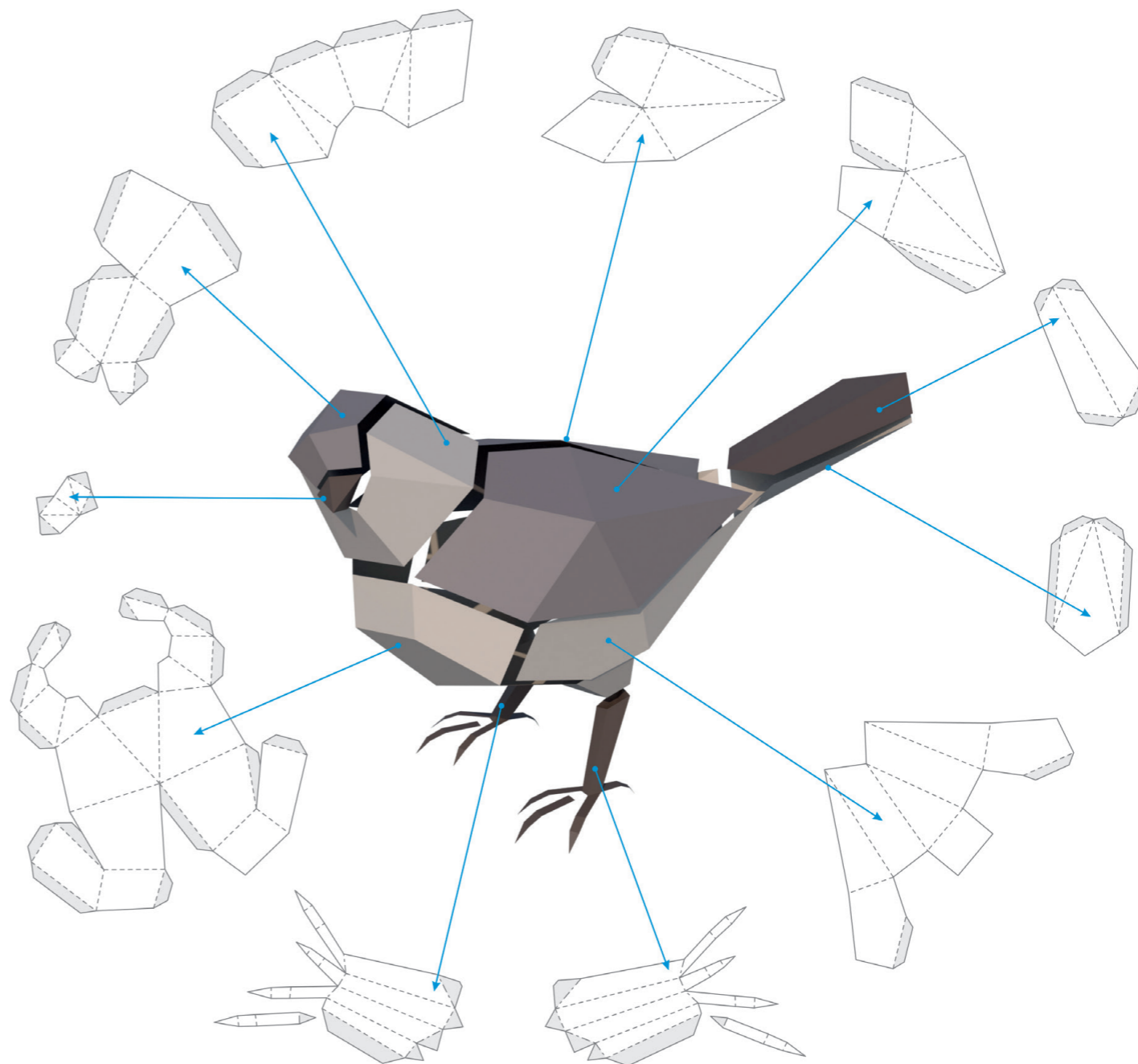
В середине сборки нужно вставить или приклеить нитку, это показано на схеме в инструкции. Чтобы закрепить bird 1 на ветке, помимо завязывания ниток нужно будет нанести клей на её пальцы и приклеить к ветке.



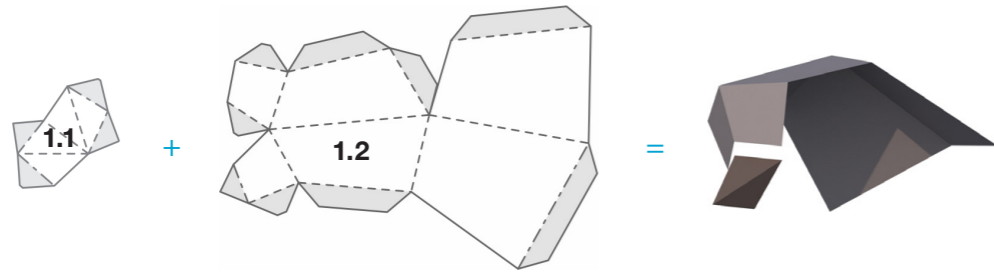
Polygonal Paper

Птица 1

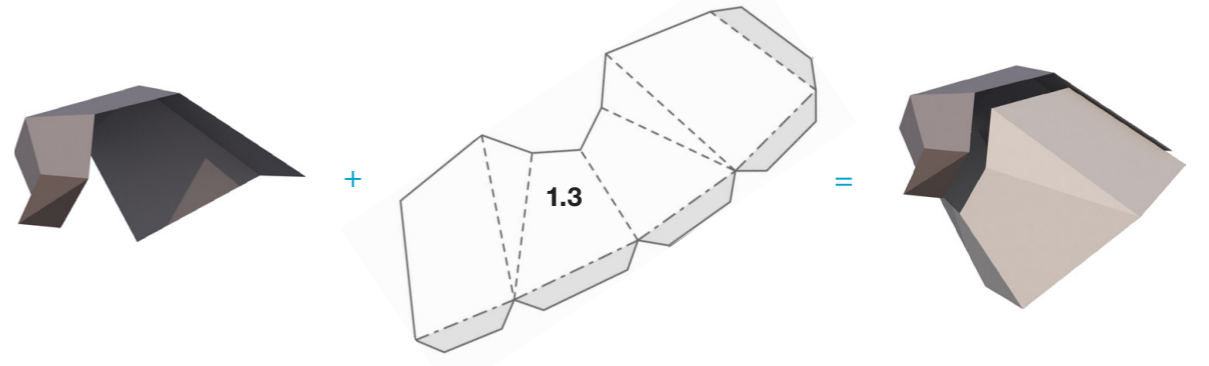
Расположение деталей.
Порядок сборки смотрите на следующих страницах.



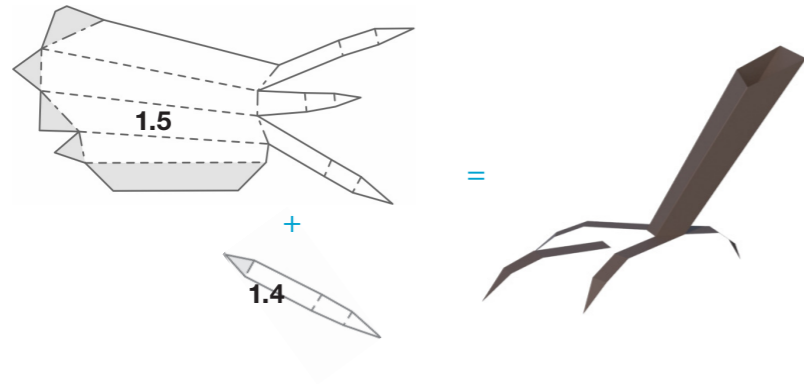
01



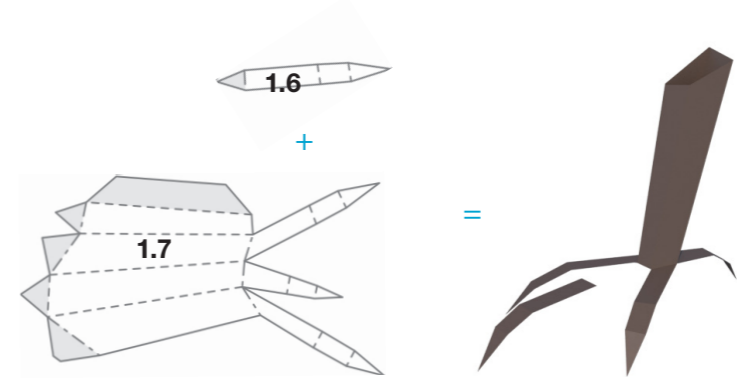
02



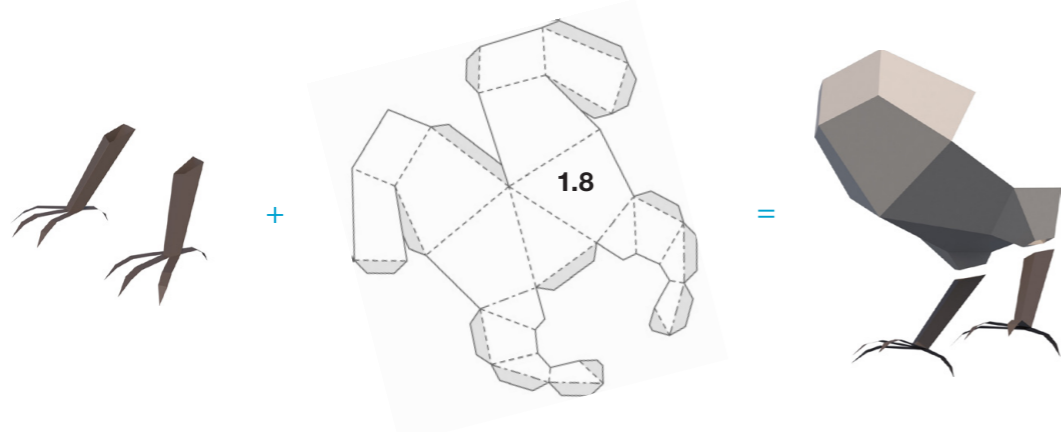
03



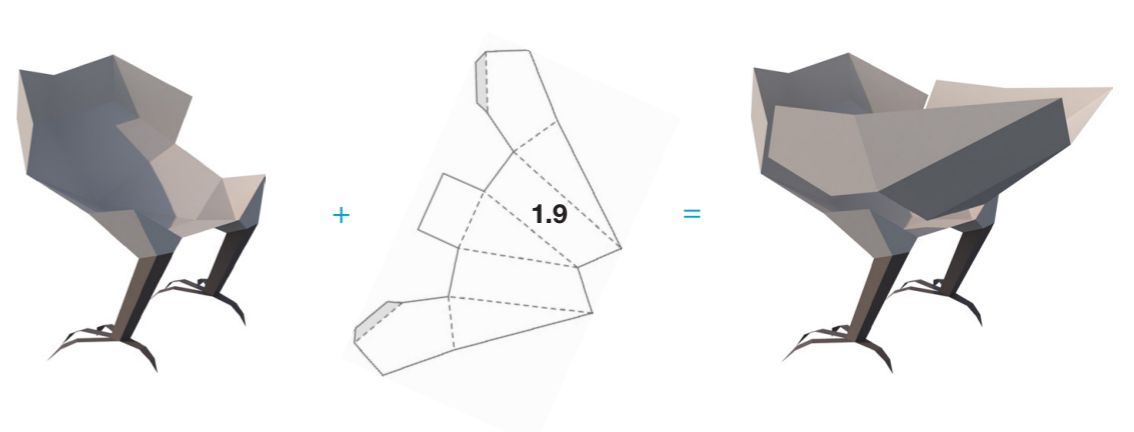
04



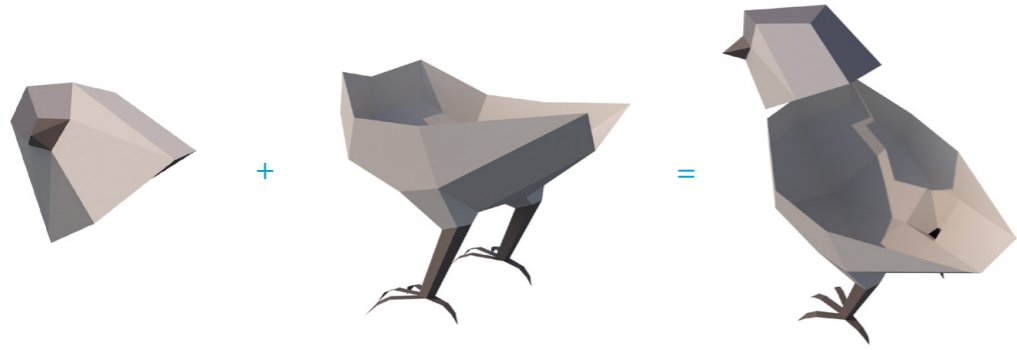
05



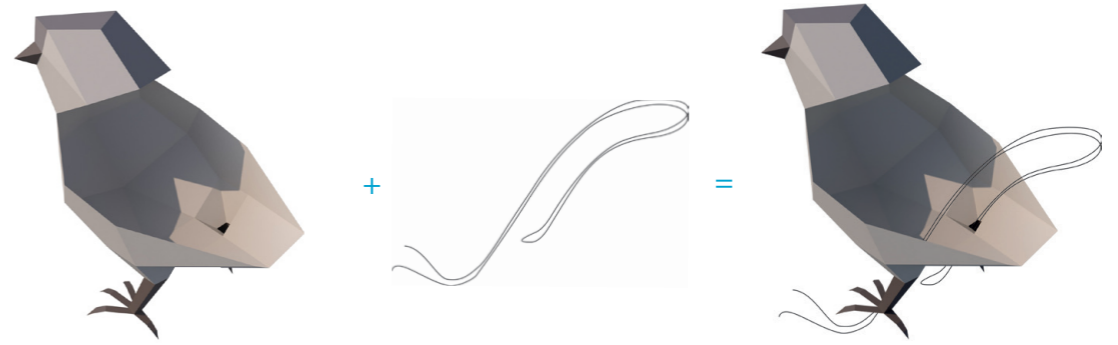
06



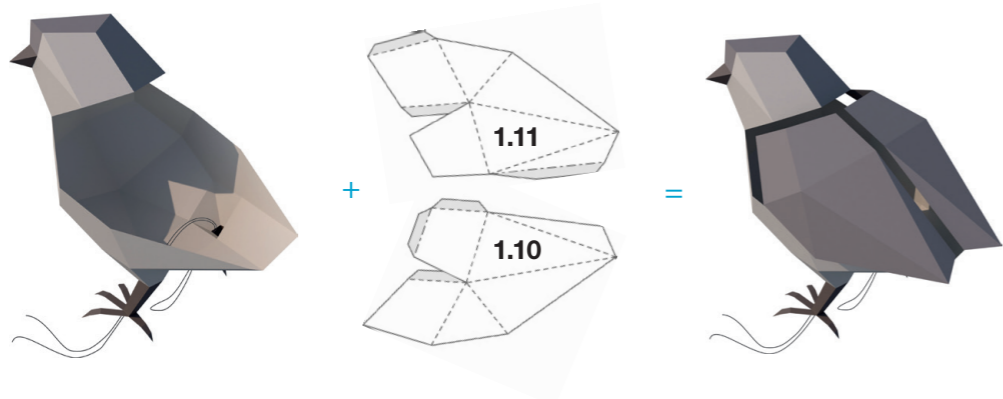
07



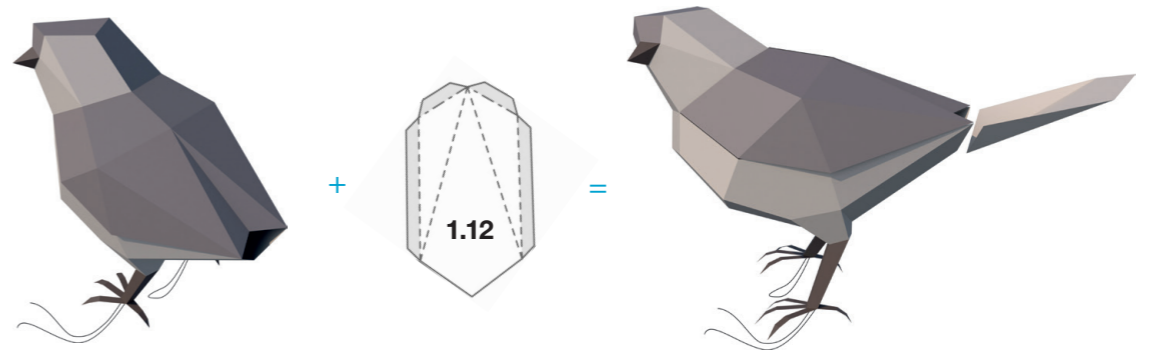
08



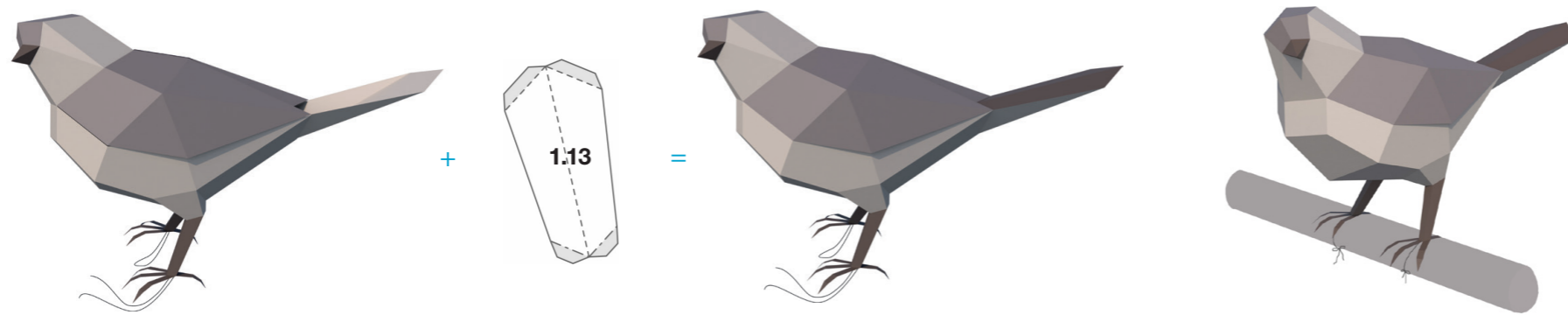
09



10



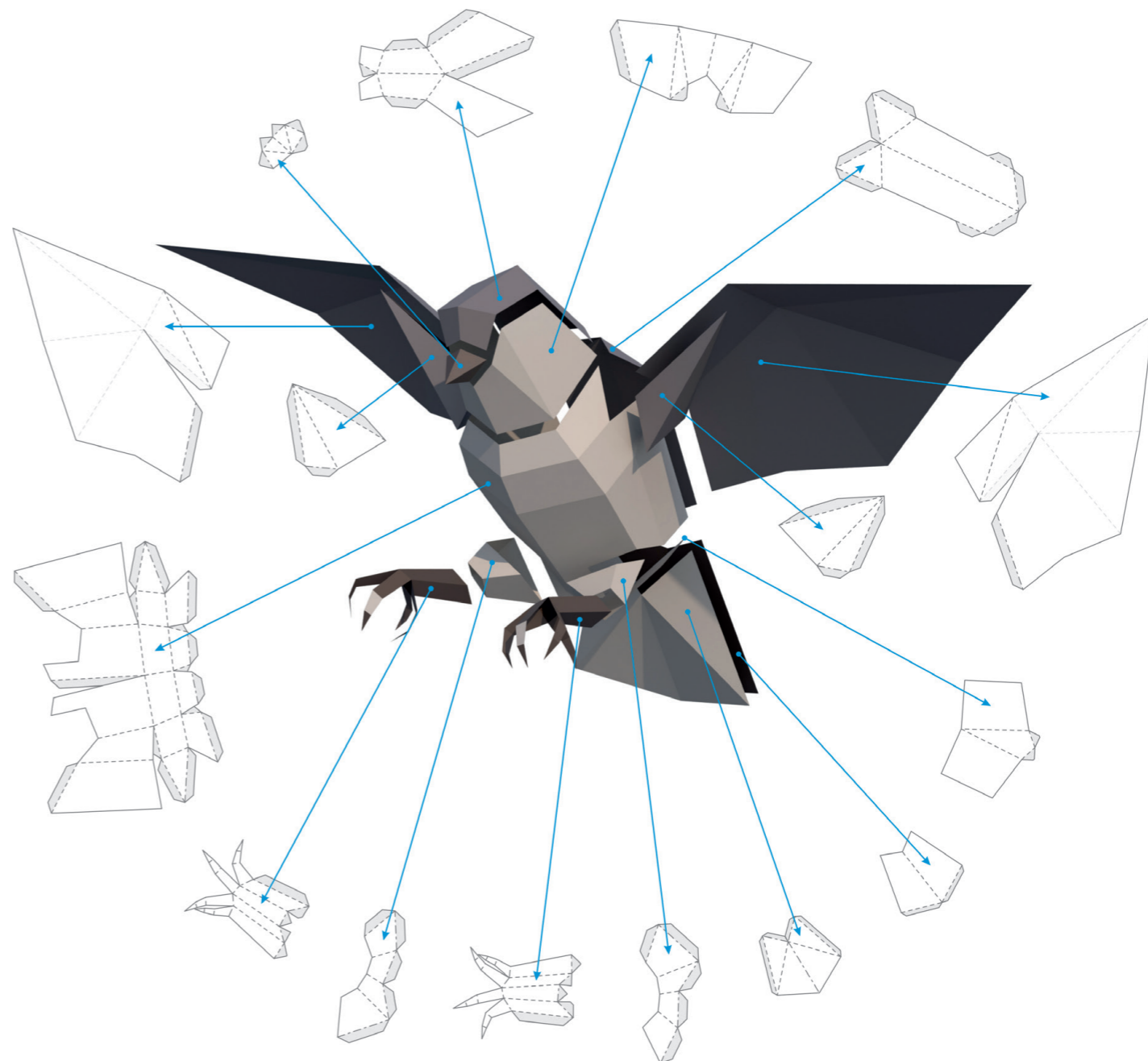
11



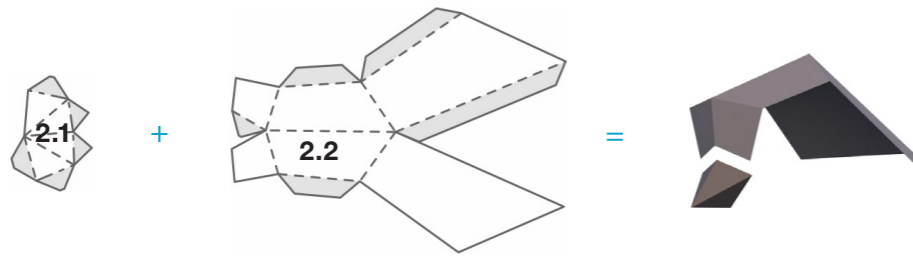
Polygonal Paper

Птица 2

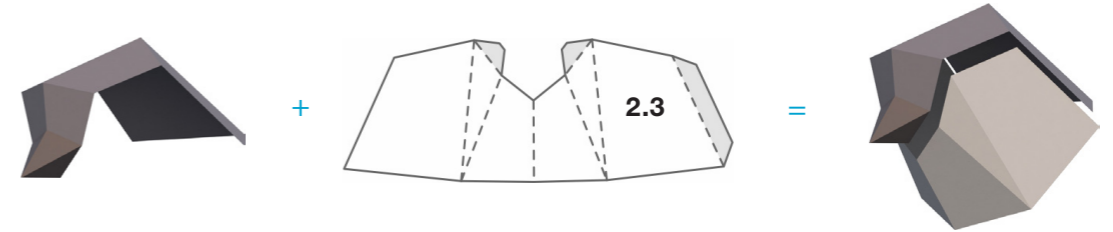
Расположение деталей.
Порядок сборки смотрите на следующих страницах.



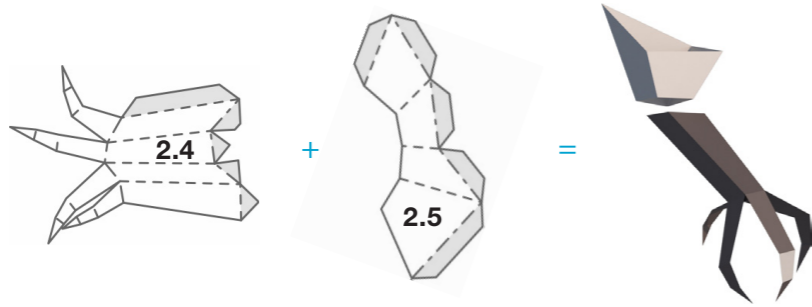
01



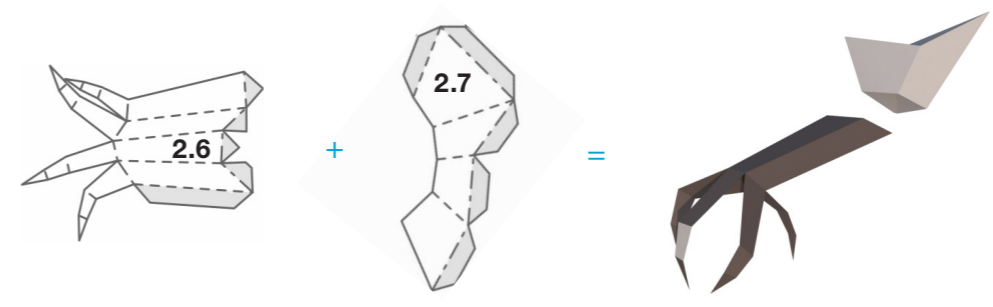
02



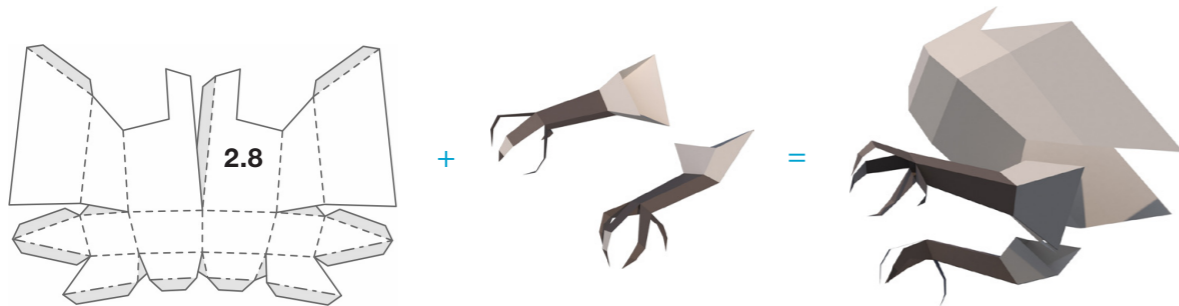
03



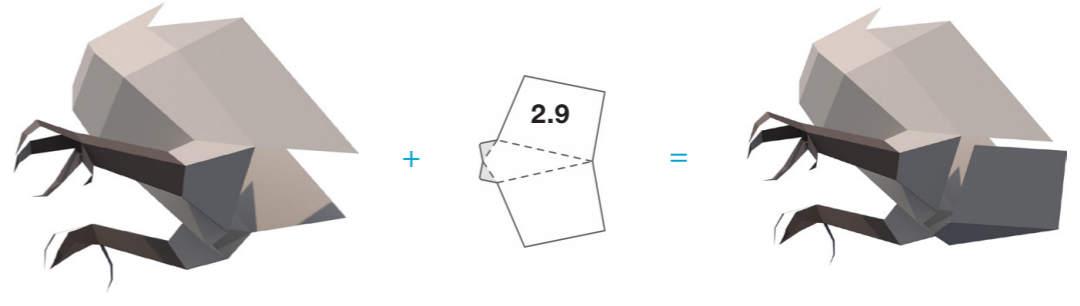
04



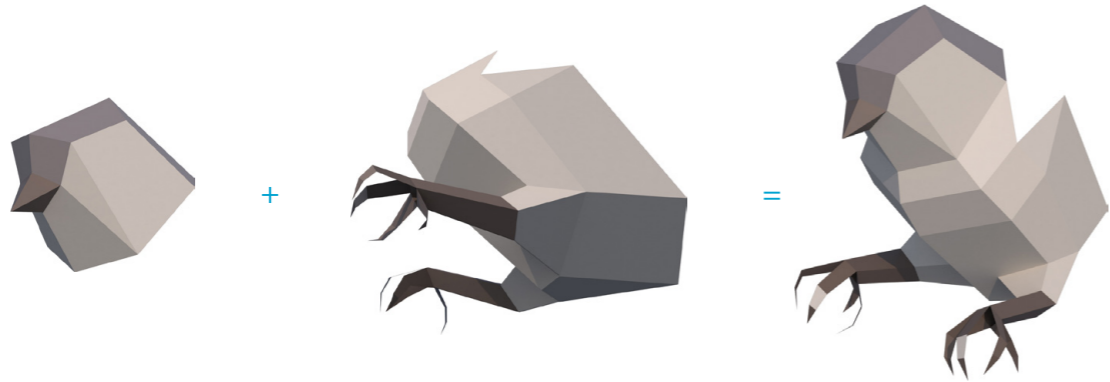
05



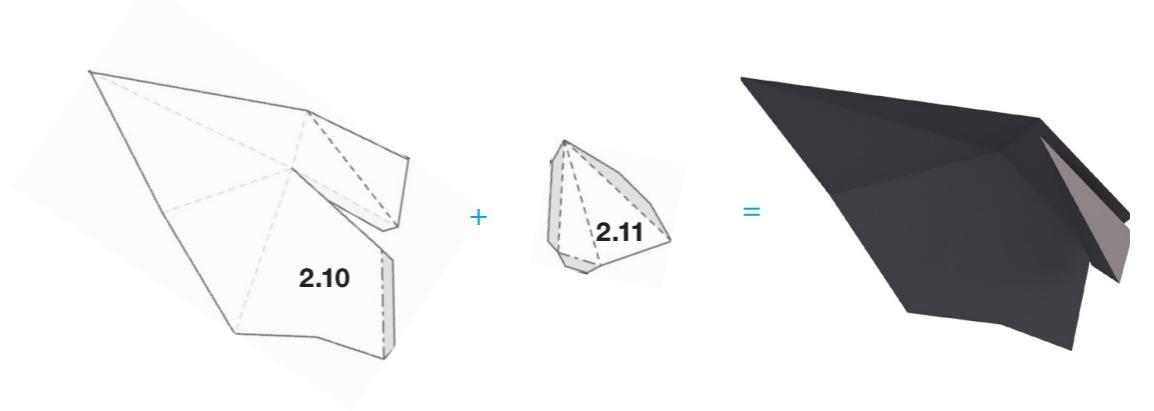
06



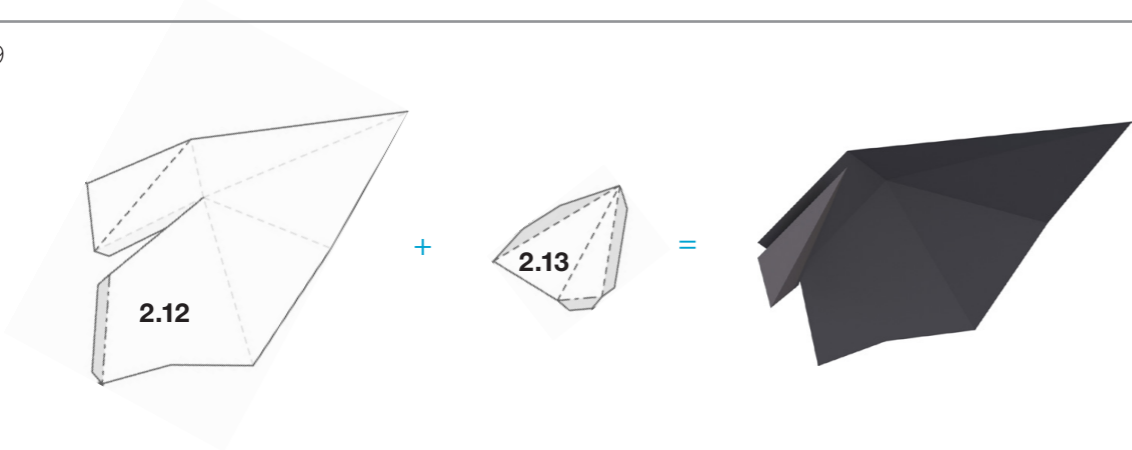
07



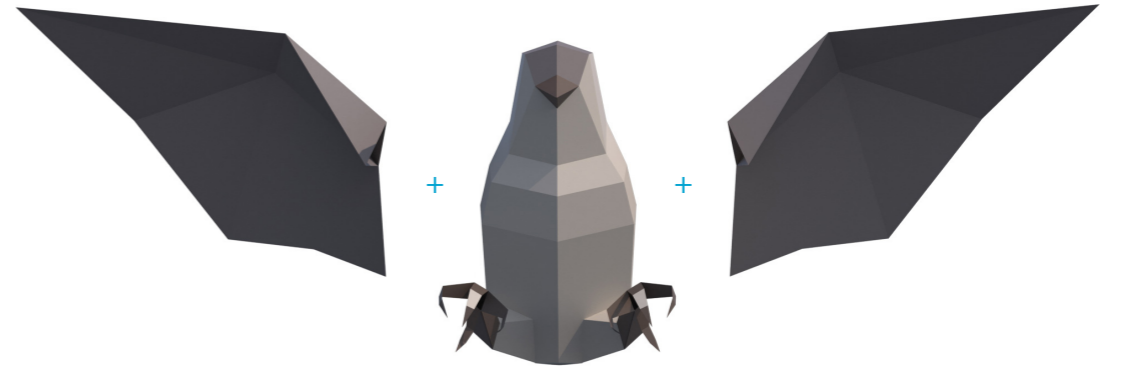
08



09



10

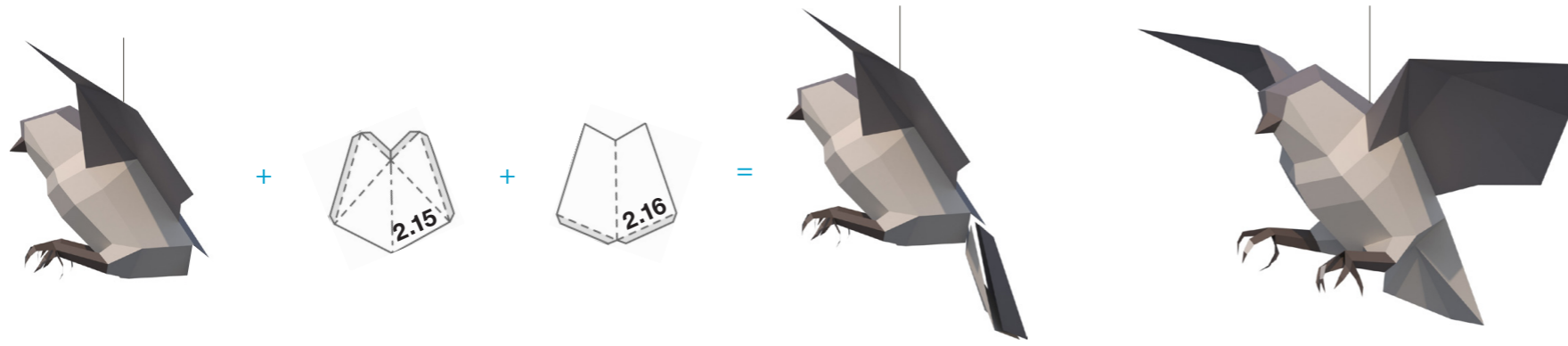


11



12

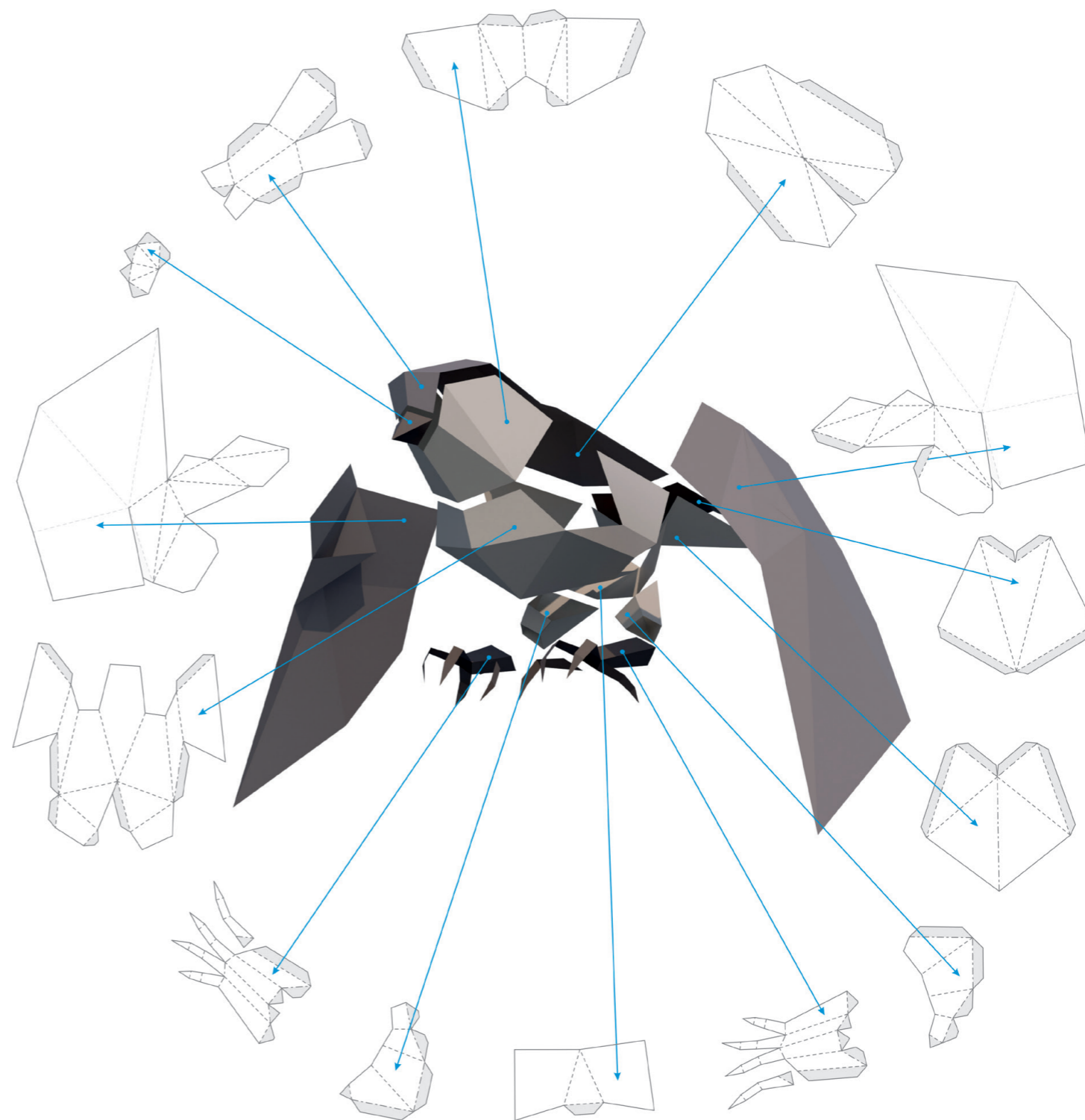




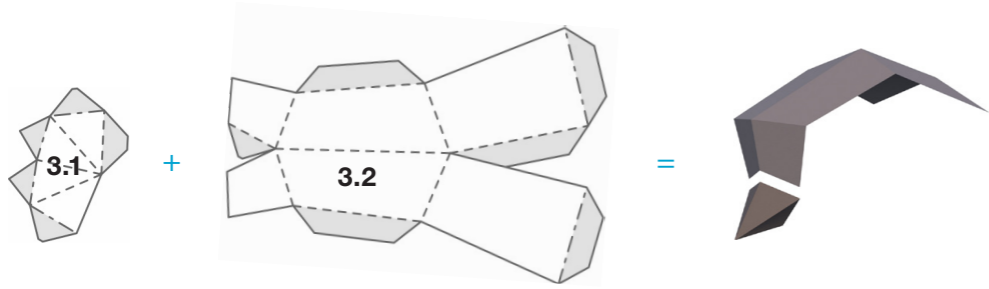
Polygonal Paper

Птица 3

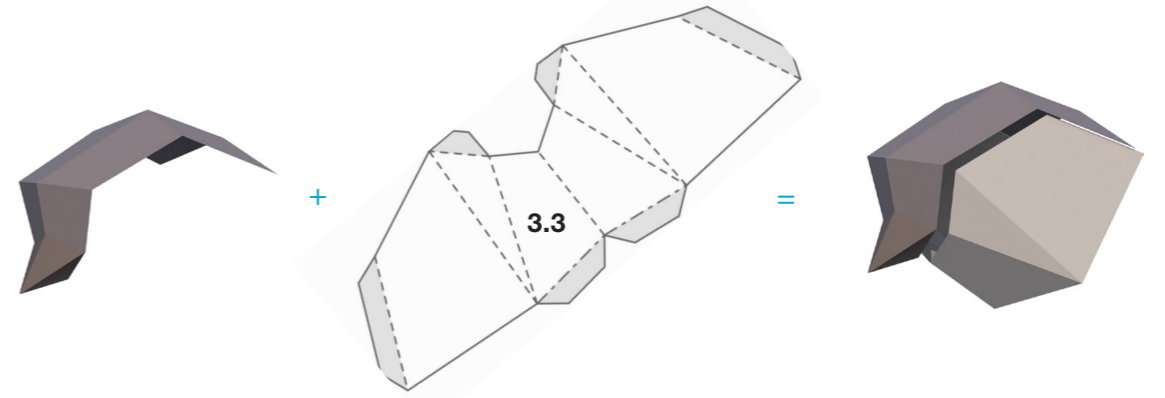
Расположение деталей.
Порядок сборки смотрите на следующих страницах.



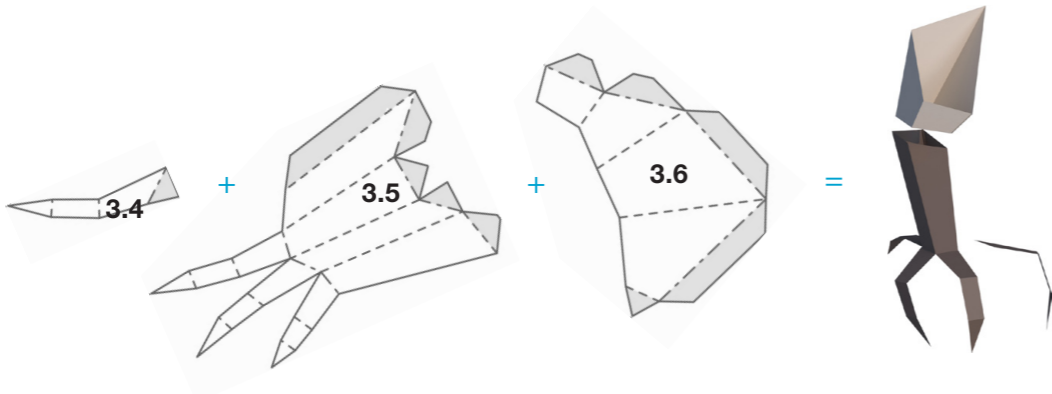
01



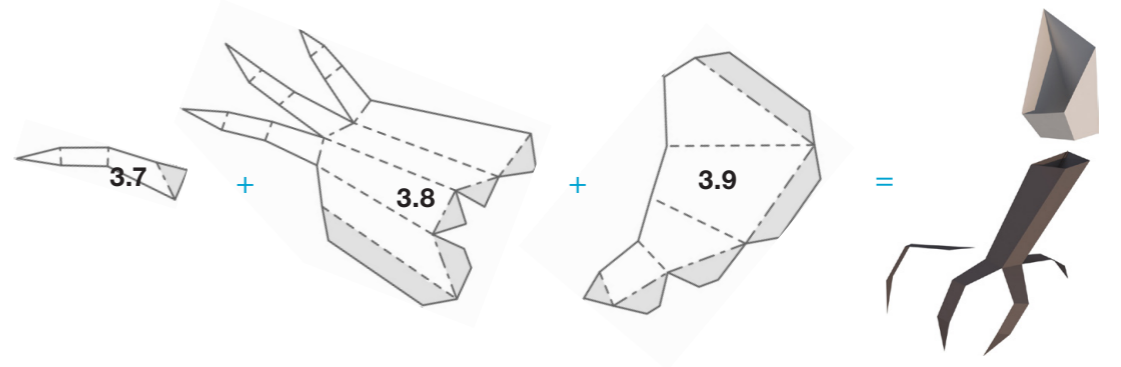
02



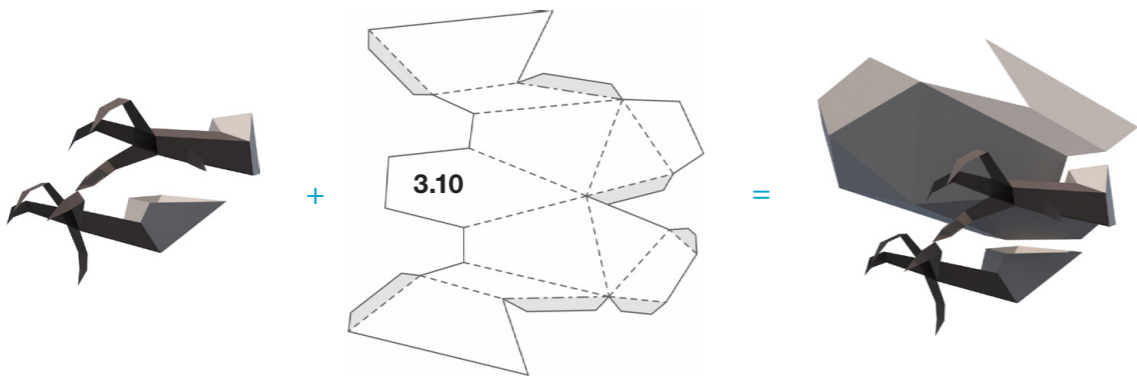
03



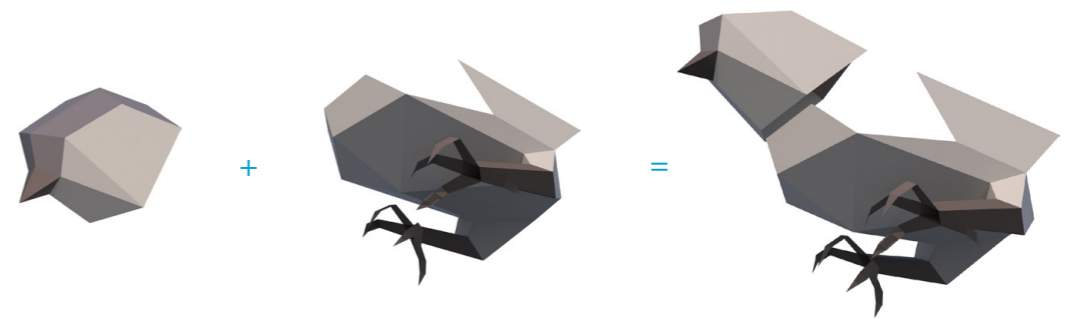
04



05



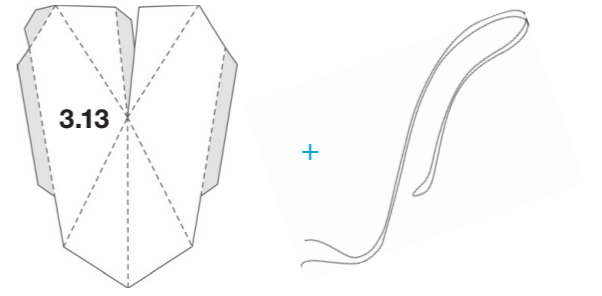
06



07



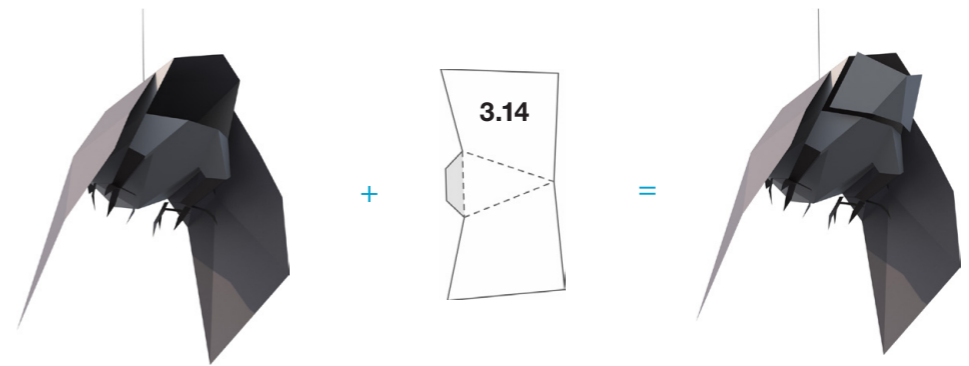
08



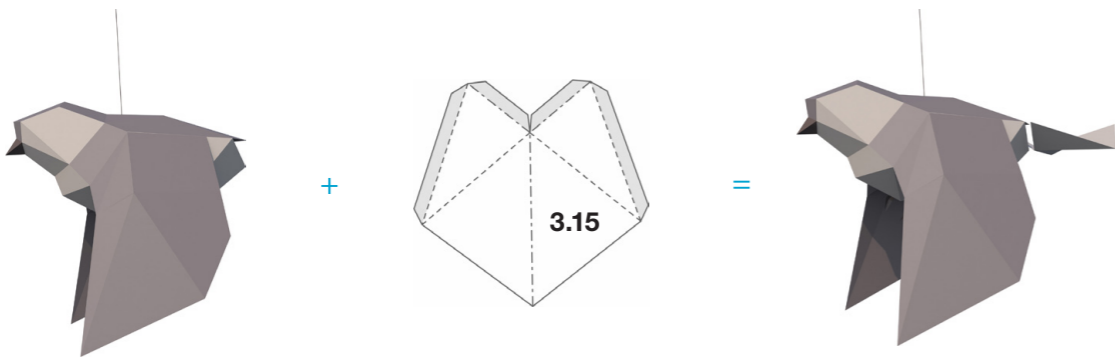
09



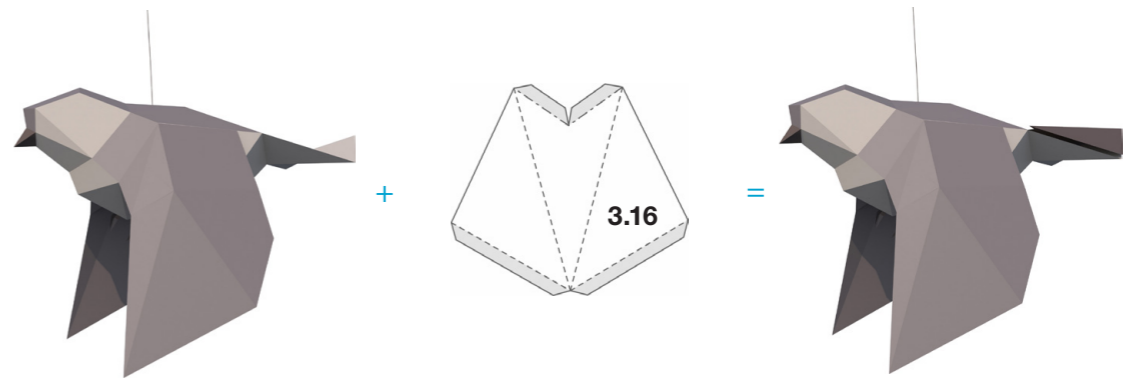
10



11



12





Спасибо!